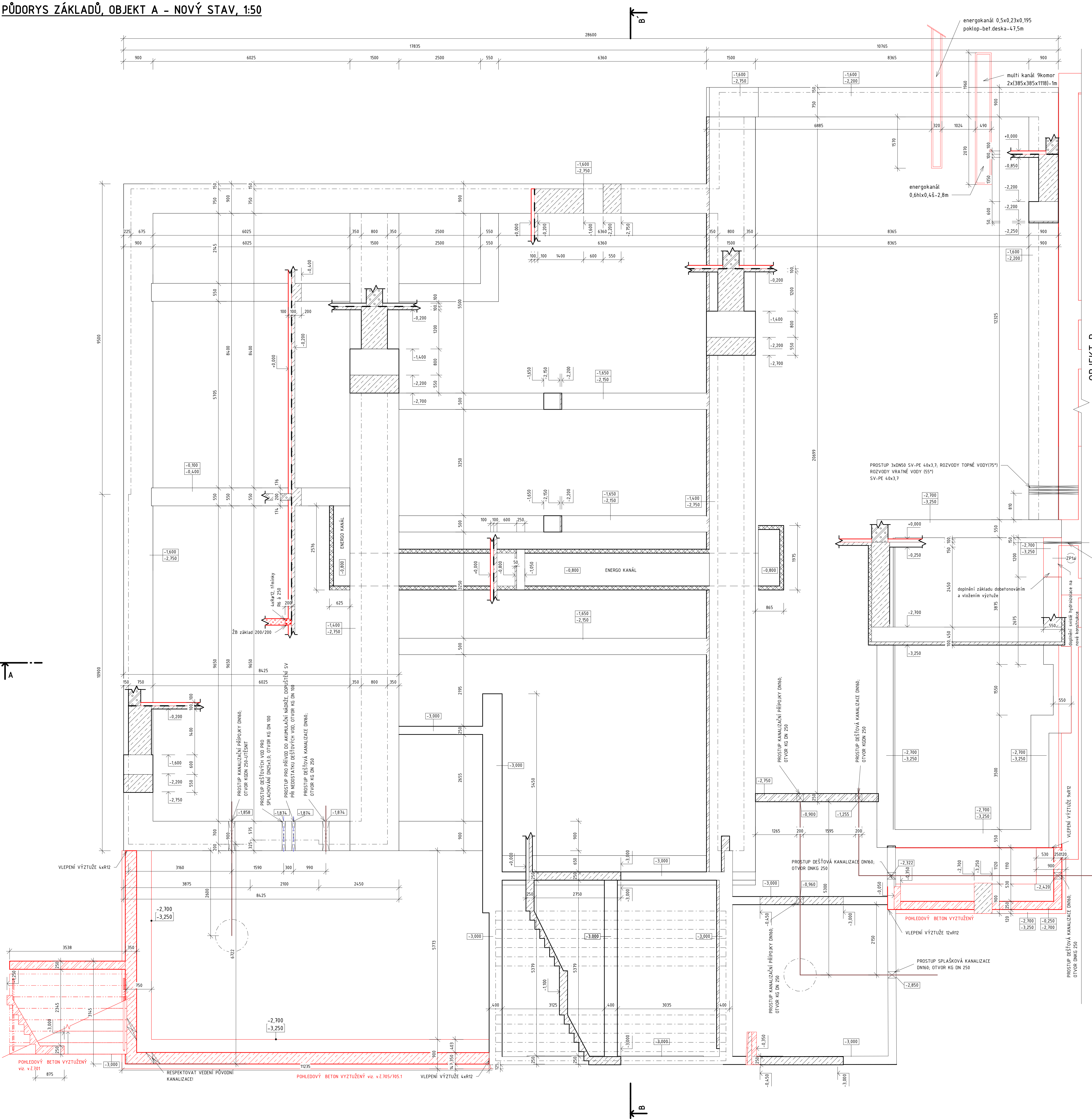


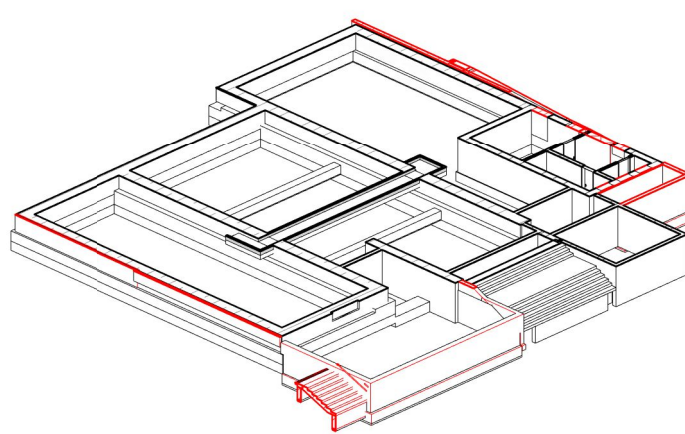
PŮDORYS ZÁKLADŮ, OBJEKT A - NOVÝ STAV, 1:50



LEGENDA MATERIÁLU

- DOZÍDKY Z CHEL. PLNÝCH PÁLENÝCH
- ZDĚNÉ KONSTRUKCE Z CPP/CDP, RŮZNÉ TLOUŠTKY
- BETON
- ŽELEZOBETON
- PŮVODNÍ ZEMNA
- ZEMNA-NÁSYP
- HUTNĚNÝ NÁSYP
- BETON
- ŽELEZOBETON NOVÝ
- NOVÉ KONSTRUKCE
- HUTNĚNÝ NÁSYP-NOVÝ

AXONOMETRIE



POZÁMKY:

- POZ.1. STAVĚNÍ PRÁCE BUDOVY PROVÁZENY DLE MONTÁŽNÍCH PŘEDPISŮ A KONSTRUKČNÍCH ZÁSAD DODÁVATELŮ VÝROBKŮ.
- POZ.2. VŠECHNY KONKRETNÍ POUŽITÉ MATERIÁLY A PRVKY V TÉTO POHODU BÝT NAHRAZENY MATERIÁLY A PRVKY SROVNATELNÝCH TECHNICKÝCH A VÝKONOVÝCH PARAMETRŮ PROJEKTANT V PŘÍPADĚ PROVEDENÍ.
- POZ.3. TATO PROJEKTOVÁ DOKUMENTACE JE VYPRACOVÁNA VE STUPNĚ PRO DSP - DOK. PRO STAVĚNÍ POVOLENÍ PRO SAMOTNOU REALIZACI STAVBY JE DOPORUČENO VYPRACOVÁNÍ PROJEKTOVÉ DOKUMENTACE VE STUPNĚ DPS - DOK. PRO PROVEDENÍ STAVBY.
- POZ.4. POHLEDY V BETON TŘÍDY FB3-BETON C30/37, DLE EN 12601-16mm. PŘED BETONÁŽÍ PROVÉST ZKOUŠKU KVALITY PLOCHU.

± 0,000 = 334,2 m.n.m

Označení schéma:		Rozloha opracované plochy:	
A		B	
Revize:		Datum:	
-		-	
Podpis:		Kontrola:	
-		-	
Stavatel/investor:		Správa železnic, státní organizace	
Adresa:		Dělnická 1003/7, 110 00 Praha 1	
Základce investora:		Stavění správa výhled	
Adresa:		Hradská 1, 779 00 Olomouc	
Zhotovitel stavby:		Společnost KOPFIVNICE ON	
Adresa:		Sudrova 2024/B, 709 00 Ostrava	
Kontakt:		T: +420 728 600 747	
E-mail:		E: info@kopfivnice.cz	
Zhotovitel objektu:		brucknerprojekt s.r.o.	
Adresa:		Horní 134/31, Pá 21 Kopřivnice	
Kontakt:		T: +420 777 270 731	
E-mail:		E: kontakt@brucknerprojekt.cz	
Hlavní projektant (HIP):		Specialista:	
Ing. Jana Marková		Ing. Tomáš Brückner	
Odpovědný projektant:		Zpracovatel:	
Ing. Tomáš Brückner		Ing. Martin Můžák	
Název stavby/části:		Kopřivnice ON - rekonstrukce části výpravní budovy	
Název díla:		0.2.2. POZEMNÍ STAVĚNÍ DRUHÝ	
Název objektu:		80 02 Výpravní budova Kopřivnice	
Název přílohy:		D.2.2.1.01 ARCHITECTONICKO STAVĚNÍ ŘEŠENÍ	
Název díla část přílohy:		PŮDORYS ZÁKLADŮ - OBJEKT A - NS	
Kopřivnice (595565)		Tisk:	
Kopřivnice (595565)		23.7.13	
Stupeň dokumentace:		Datum zpracování:	
DSP-PPS		08/2023	
Formát:		Měřítko:	
10xA4		1:50	